

CENTRO MENESIANO ZAMORAJOVEN

25
AÑOS

HISTORIA
ORIGINAL



EDICIÓN
ESPECIAL

25 AÑOS DE HÉROES SIN CAPA

Esta edición especial de la Memoria del Centro Menesiano ZamoraJoven quiere agradecer esta aventura de **25 años** al servicio de los jóvenes en Zamora.

La apuesta arriesgada de llegar donde otros no llegan.

El compromiso del equipo de **educadores**, esos "héroes sin capa" que hacen de cada día un nuevo desafío para "salvar" a cada persona, desde el compromiso que no conoce el desánimo.



25 AÑOS DE HÉROES SIN CAPA

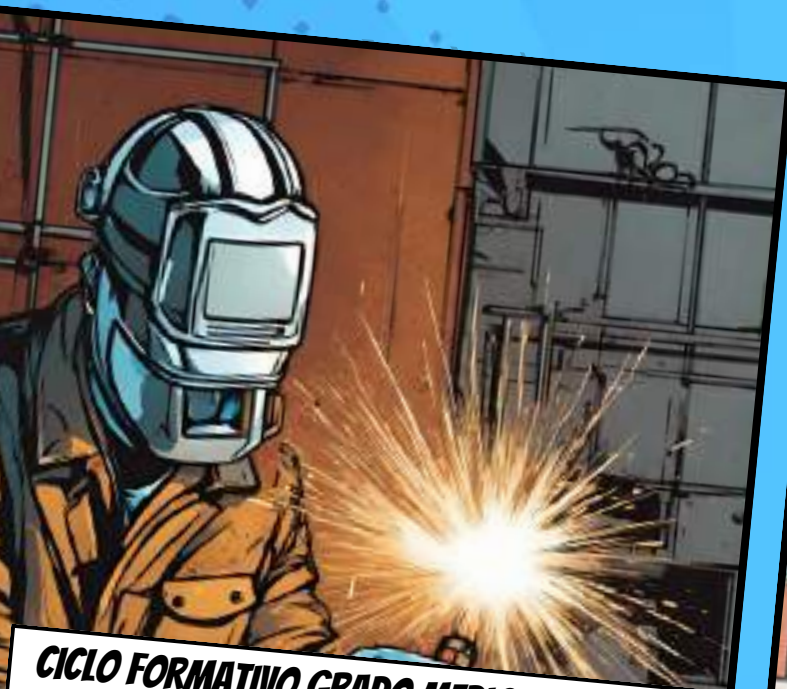
Y cómo no hablar de los verdaderos protagonistas de esta historia: tantos jóvenes que han crecido y aprendido, que han disfrutado y llorado, que han celebrado triunfos y se han levantado más fuertes de los momentos de dificultad, que han encontrado su primer trabajo, que se han enamorado... en esta película de acción que es cada curso vivido en el Centro Menesiano.

¡25 años han dado para muchas historietas! Estamos escribiendo ya las de los próximos 25 años... Juntos vamos a llegar muy lejos!!!

¡Gracias!



ÁREA FORMATIVA



**CICLO FORMATIVO GRADO MEDIO
DE SOLDADURA**



**CICLO FORMATIVO GRADO MEDIO DE
FARMACIA Y PARAFARMACIA**

**CICLO FORMATIVO DE GRADO BÁSICO
DE MANTENIMIENTO DE VEHÍCULOS**



**CICLO FORMATIVO DE GRADO BÁSICO
DE FABRICACIÓN Y MONTAJE**



ÁREA FORMATIVA

Durante el curso 22/23 se ha mantenido la siguiente oferta educativa concertada por la Consejería de Educación de la Junta de Castilla y León:

- 2 Ciclos de Formativos de Grado Básico:
 - Mantenimiento de Vehículos / Fabricación y Montaje.
- 2 Ciclos Formativos de Grado Medio:
 - Soldadura y Calderería / Farmacia y Parafarmacia

Además seguimos impartiendo la FP a distancia del CFGM de técnico en Farmacia y Parafarmacia.

Lo que nos hace distinguirnos de otros centros escolares es que además de dar clase también desarrollamos todos estos programas:



INNOVACIÓN EDUCATIVA



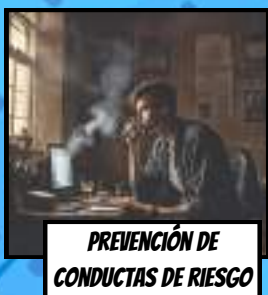
PLAN DE CONVIVENCIA



**PLAN DE ACCIÓN
TUTORIAL**



**PROGRAMAR Y EVALUAR
POR COMPETENCIAS**



**PREVENCIÓN DE
CONDUCTAS DE RIESGO**



PLAN DE ABSENTISMO



**DEPARTAMENTO DE
ORIENTACIÓN**



**INTERIORIDAD
"PROYECTO HARA"**



**PLAN DE ATENCIÓN A LA
DIVERSIDAD**



**PROYECTO "SEGURIDAD
AL VOLANTE"**



**TERAPIA BREVE CENTRADA EN
SOLUCIONES**

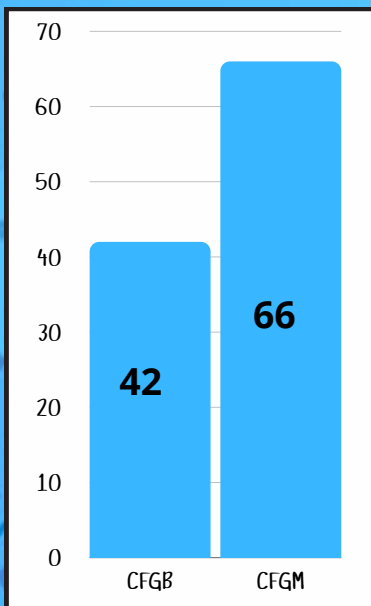


**PLAN DE PREVENCIÓN EN RIESGOS
LABORALES**

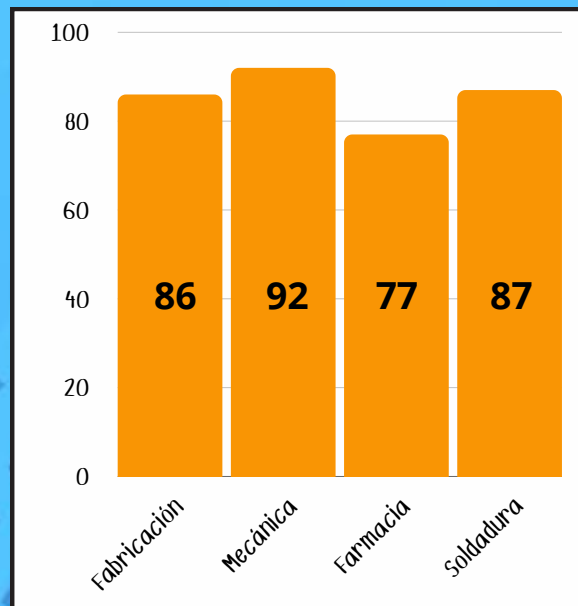
ÁREA FORMATIVA



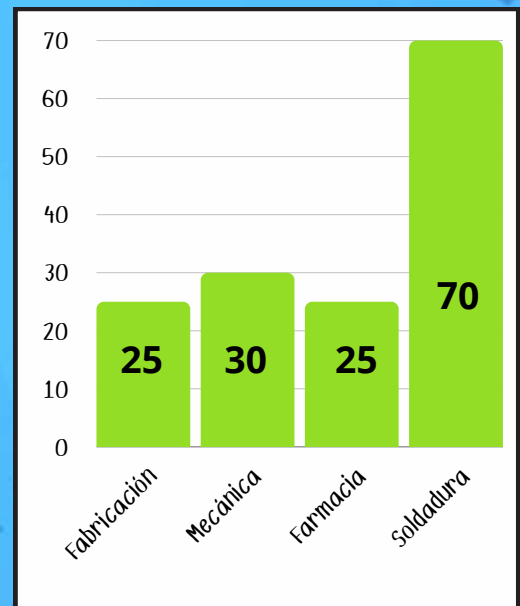
Los datos del curso 2022/23 han sido los siguientes:



**MATRICULACIONES
CURSO 22/23**



% APROBADOS



% INSERCIONES

ÁREA DE PROTECCIÓN



RESIDENCIA DE PROTECCIÓN



HOGAR ÁNGEL



PISOS DE TRANSICIÓN A LA VIDA ADULTA



HOGAR DE ACOGIDA Y SOCIALIZACIÓN

ÁREA DE PROTECCIÓN

El trabajo en el Área de protección da respuesta a menores de 12 a 21 años (dependiendo del dispositivo) que se encuentran tutelados o en guarda por parte de la Junta de Castilla y León, derivados por la Gerencia Territorial de Servicios Sociales, concretamente de la Sección de Protección a la Infancia.

Cuenta con 4 recursos:



RESIDENCIA DE PROTECCIÓN

Cuenta con 12 plazas y está dedicado al acogimiento residencial y destinado a aquellos menores que no pudiendo permanecer en sus hogares, precisan de un contexto de convivencia sustitutivo al de su familia.

HOGAR DE ACOGIDA Y SOCIALIZACIÓN

Cuenta con 6 plazas y está destinado a la atención de menores en situación de crisis familiar, de grave riesgo de desprotección, y/o con problemas de inadaptación social.



HOGAR ÁNGEL

Recurso de acogida para menores no acompañados de 12 a 18 años. Cuenta con 10 plazas.

TRANSICIÓN A LA VIDA ADULTA

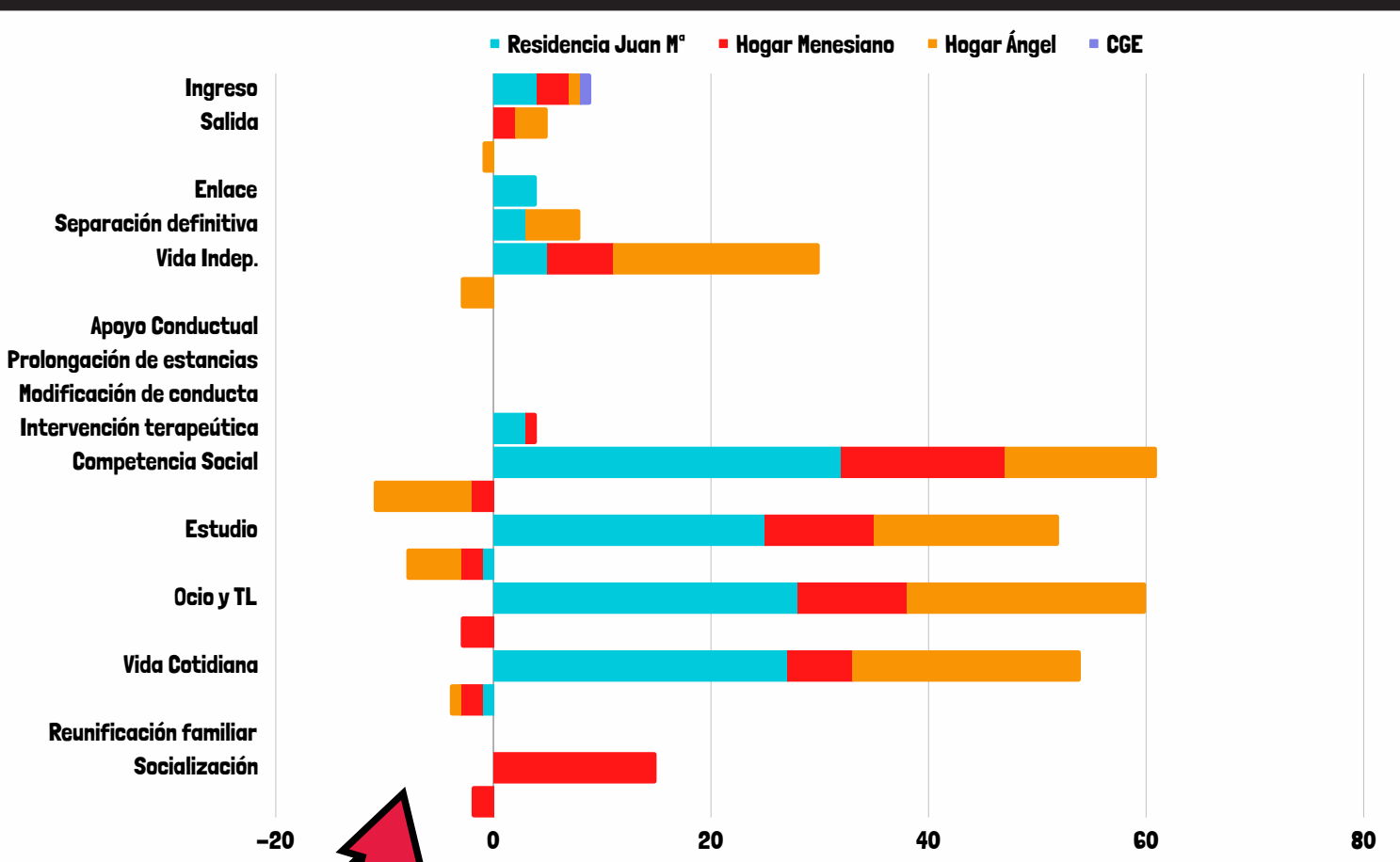
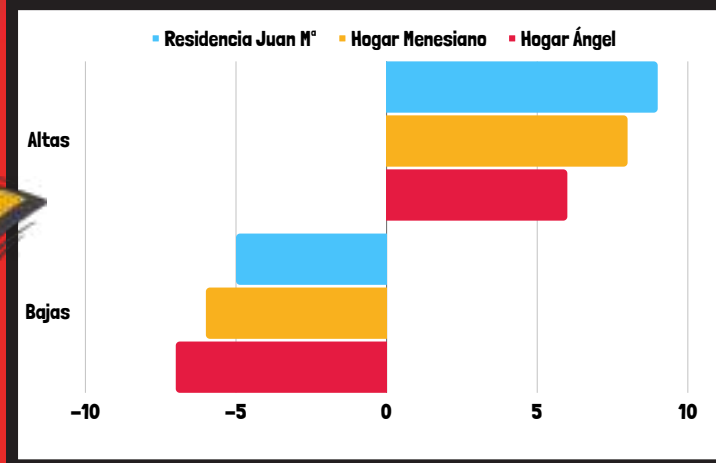
Recurso residencial para dar cobertura social a jóvenes a partir de los 18 años que no cuentan con recursos personales o familiares para hacer frente a la vida adulta de forma satisfactoria.



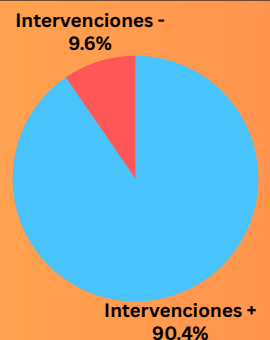
ÁREA DE PROTECCIÓN

En el siguiente cuadro se muestran las Altas y Bajas de cada dispositivo a lo largo de todo el año 2023.

Durante el año 2023 ha habido 31 altas y 22 bajas. Teniendo una ocupación media en todos los dispositivos por encima del 80%.



El gráfico de arriba representa la evaluación de los 15 programas en los que han participado los menores de cada dispositivo. Destaca el gran número de evaluaciones positivas frente al número de evaluaciones negativas. En total se han realizado 334 intervenciones, de las cuales sólo 32 son negativas.



ÁREA DE PROTECCIÓN

NOVEDAD 2023
"CUENTA CONMIGO"

Durante el año 2023 se ha puesto en marcha un nuevo Programa "Cuenta conmigo". Este Programa surge por la necesidad de orientación que tienen algunos menores al abandonar el sistema de protección y por la imposibilidad de tener plazas residenciales para todos los menores que cumplen la mayoría de edad.

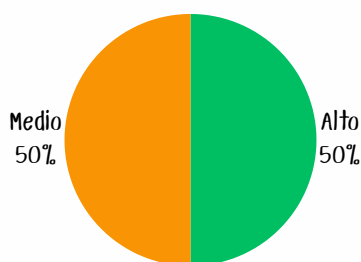


Se han realizado un total de 55 actuaciones entre los diferentes programas. Han participado 27 jóvenes, de los cuales 21 han sido hombres y 6 mujeres.

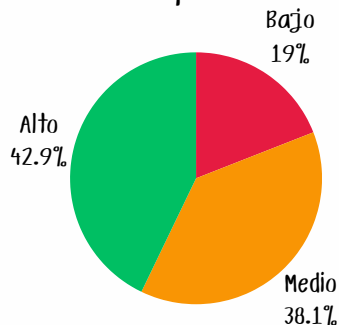
RESULTADOS

El grado de aprovechamiento en estos programas ha sido el siguiente:

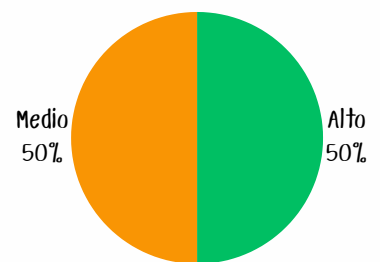
Programa de Transición a la Vida Adulta



Programa de Vida Independiente



Intervención Psicológica y Orientación Laboral



18+

ADULTS ONLY

ÁREA DE PREVENCIÓN



EDUCACIÓN DE CALLE EN ZAMORA



MÁS X MENOR



EDUCACIÓN DE CALLE EN LA PROVINCIA

ÁREA DE PREVENCIÓN

El área de prevención, intenta trabajar antes de que aparezcan los problemas, somos el paraguas que abres para no mojarte. Intentamos que nuestro trabajo ayude a que después de nuestro paso el contexto y las personas mejoren, sean más luminosas y brillen más.



EDUCACIÓN DE CALLE

Los programas de Educación de Calle realizan los 3 tipos de prevención (Primaria, Secundaria y Terciaria). Están presentes en Zamora Capital y en 3 localidades de la provincia; Benavente, Fuentesauco y Villalpando.

Nuestros contextos son diferentes pero adaptamos nuestros programas a los contextos y a los jóvenes, procurando ofrecer una respuesta educativa personalizada lo máximo posible.



LOS PROGRAMAS QUE LLEVAMOS A CABO SON LOS SIGUIENTES:



APOYO A FAMILIAS



ACTIVIDADES DE OCIO



AYUDA CON LAS GESTIONES



AULAS DE APOYO



CONEXIÓN CON OTROS RECURSOS



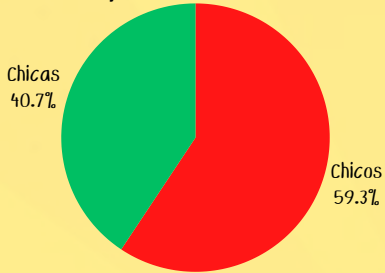
BÚSQUEDA DE EMPLEO

EDUCACIÓN DE CALLE

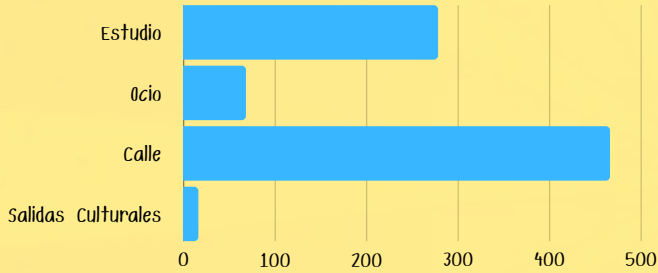


ZAMORA

Participantes: 150

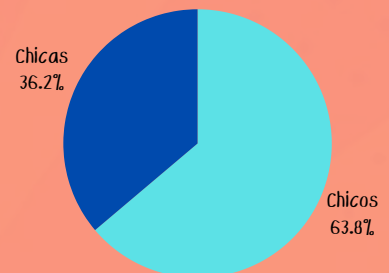


Participaciones en los diferentes Programas:

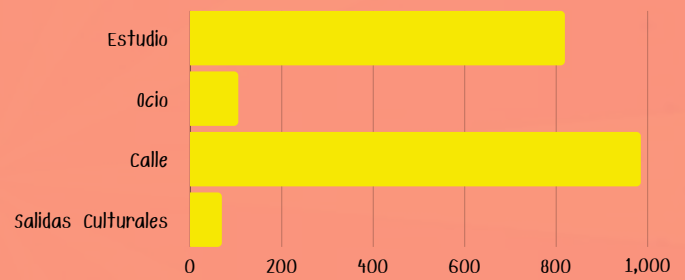


BENAVENTE

Participantes: 141



Participaciones en los diferentes Programas:

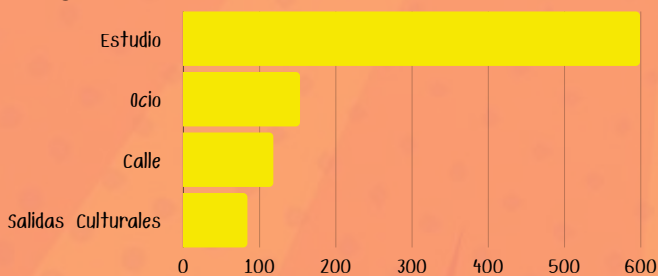


FUENTESAUÇO

Participantes: 135



Participaciones en los diferentes Programas:

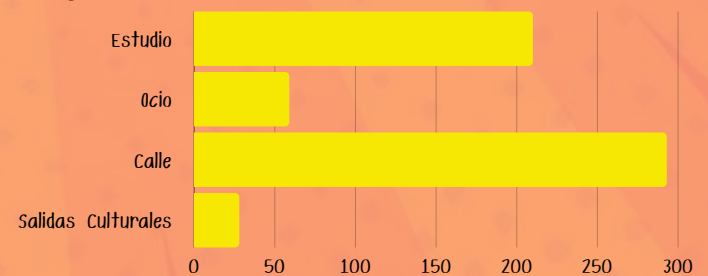


VILLALPANDO

Participantes: 140



Participaciones en los diferentes Programas:



MÁS X MENOR

Este proyecto nace en el 2022 gracias a la subvención concedida por la Gerencia de Servicios Sociales de Castilla y León con cargo a los Fondos Europeos procedentes del Plan de Recuperación, Transformación y Resiliencia – NextGeneration EU para ofrecer la posibilidad de integrar socialmente a menores con edades comprendidas entre los 11 y 13 años (ambas edades incluidas) que tengan alguna conducta disruptiva, ya sea en el ámbito familiar, social o educativo.

- Hemos realizado un estudio de la situación de los menores de 14 años en Castilla y León.
- Se ha diseñado una herramienta diagnóstica de los factores de riesgo que afectan a estos menores.
- Paralelamente se ha creado un Programa de intervención que se ajusta a las características individuales de los menores y que se estructura en 4 módulos de intervención:
 - a. Comportamiento violento y predelictivo.
 - b. Competencia psicosocial.
 - c. Salud.
 - d. Parentalidad positiva.

LAS ACTIVIDADES QUE REALIZAMOS SON:



SESIONES FORMATIVAS



SENSIBILIZACIÓN



TÉCNICAS DE ESTUDIO

MÁS X MENOR



JUEGOS Y MANUALIDADES



SALIDAS CULTURALES

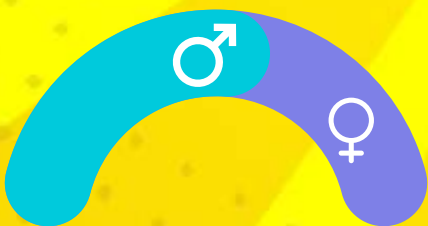


ACTIVIDADES DEPORTIVAS

Los menores que hemos tenido a lo largo de este año han sido derivados del Sistema de Protección, Unidad de Intervención Educativa, Unidad de acompañamiento y orientación personal y familiar y Equipos de Orientación.

Estos presentan perfiles con diferentes dificultades de conducta (gestión de emociones, control de impulsos, dificultades académicas.), así como situaciones de riesgo en los entornos familiar, escolar o con grupos de iguales.

ASISTENCIA POR GÉNERO



ESTUDIO REALIZADO

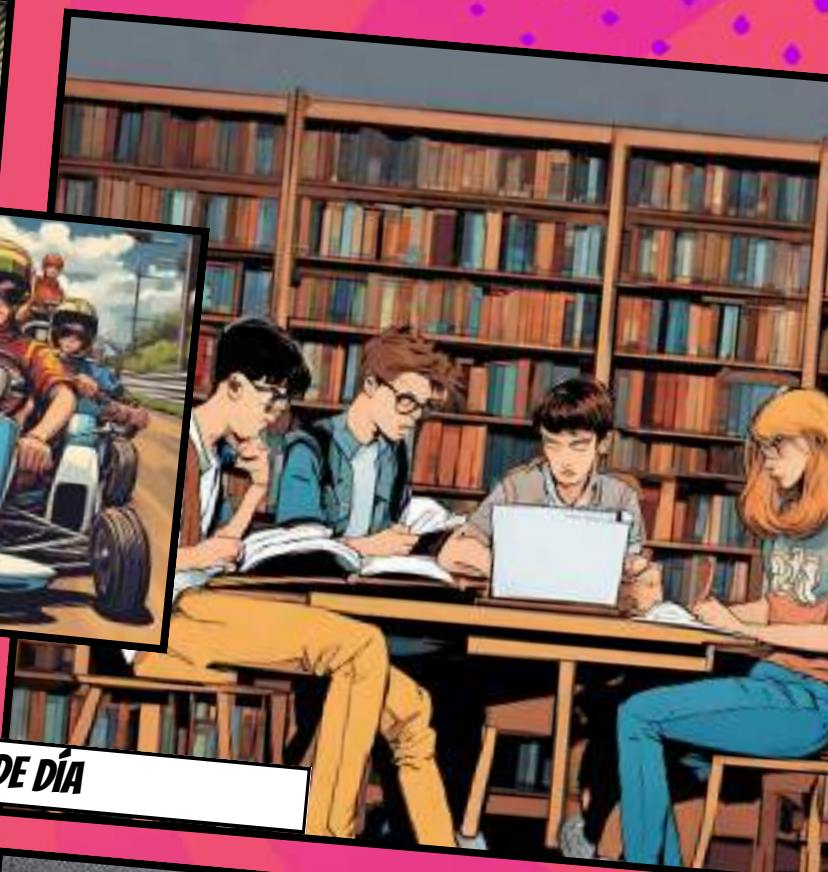


ESTUDIO
de la
SITUACIÓN SOCIAL Y EDUCATIVA
de los
MENORES INIMPUTABLES
en Castilla y León
Análisis y Diagnóstico
Proyecto "Más por Menor"

*más
x
menor*



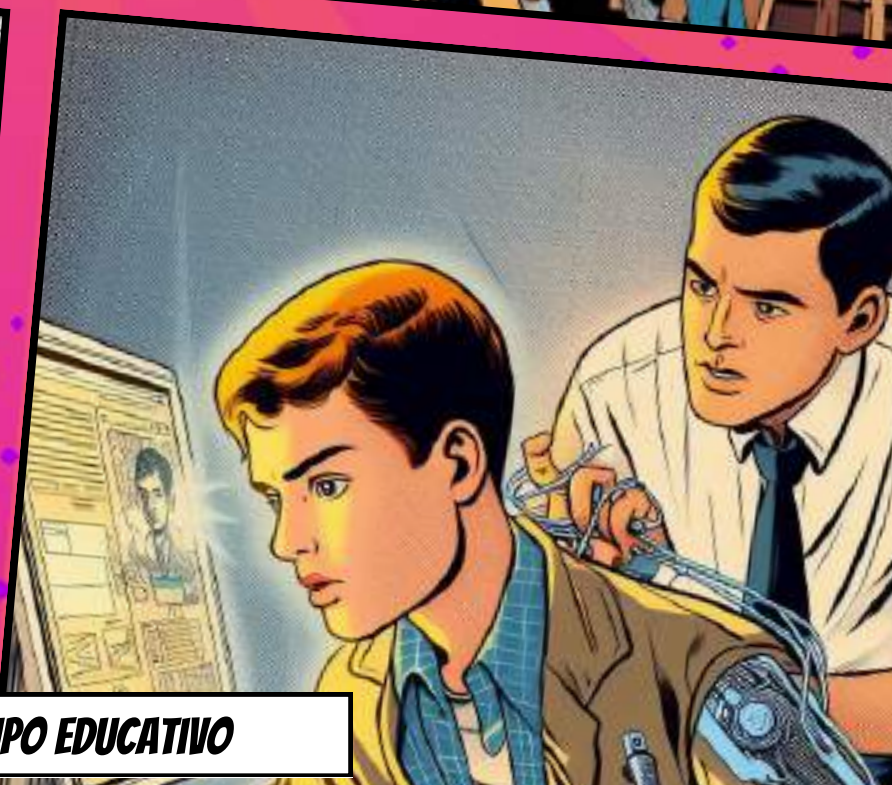
ÁREA DE REFORMA



CENTRO DE DÍA



CONVIVENCIA EN GRUPO EDUCATIVO



CENTRO DE DÍA

El Centro de Día Lamené atiende menores infractores con edades comprendidas entre los 14 y los 18 años.

La medida de asistencia a un centro de día ofrece a los jóvenes un ambiente estructurado en el que se llevan a cabo actividades socio-educativas que puedan compensar las carencias de su ambiente familiar y mejorar su competencia social.

El Centro de Día cuenta con 15 plazas y está abierto a otros jóvenes, derivados por instituciones públicas o privadas, en situación de riesgo y/o exclusión social que necesitan ayuda para su crecimiento, maduración personal y social por circunstancias personales de falta de atención, desestructuración familiar, desventaja escolar, baja autoestima, falta de hábitos normalizados o simplemente un tiempo libre desorganizado,

LAS METODOLOGÍA SE BASA EN LA REALIZACIÓN DE LAS SIGUIENTES ACTIVIDADES:



REUNIONES CON PADRES



ESTUDIO



COMPETENCIA LABORAL



COMPETENCIA SOCIAL



OCIO Y TIEMPO LIBRE



TALLER DE MANUALIDADES

CENTRO DE DÍA



ACTIVIDADES DEPORTIVAS

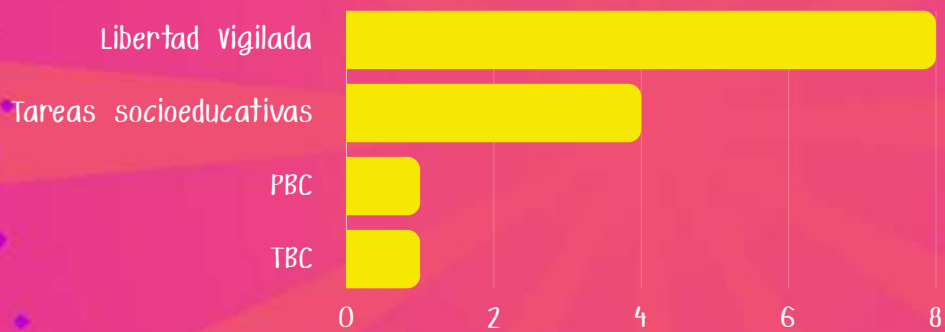


EXCURSIONES



VISITAS A OTROS RECURSOS

MEDIDAS REALIZADAS EN 2023:

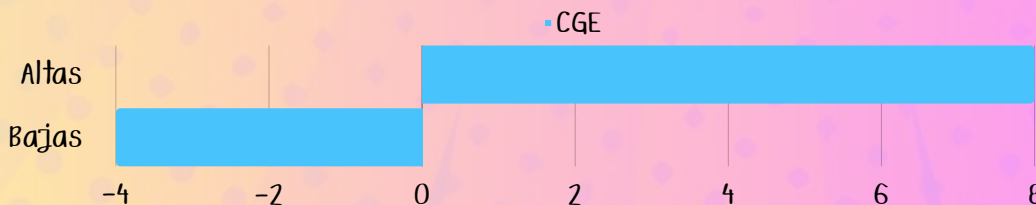
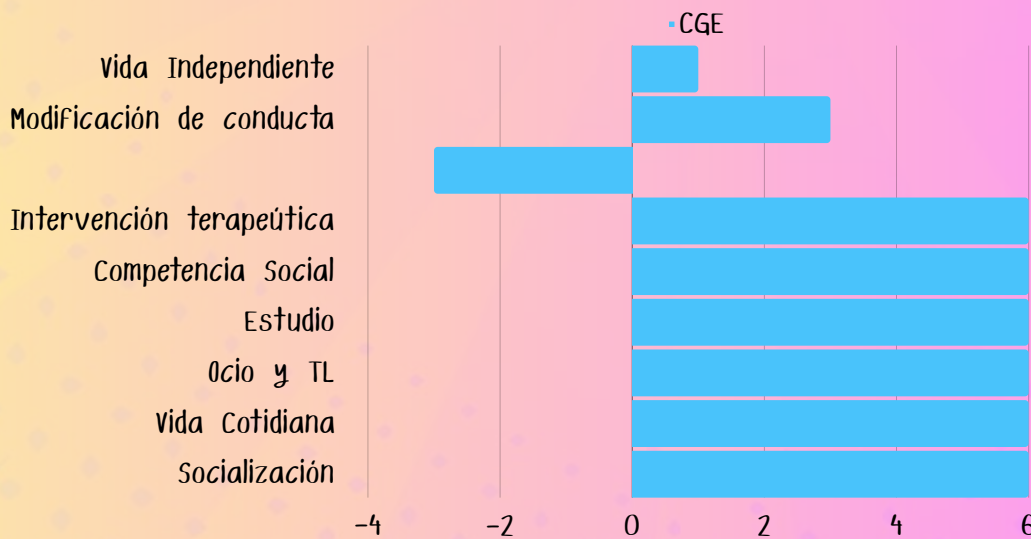


C. G. E. GABRIEL DESHAYES

Este dispositivo es un recurso para la convivencia de aquellos menores con sanciones judiciales por problemas de ambiente social o familiar, a través de la convivencia con otros menores y educadores, en un piso normalizado dedicado a ese fin, con sistema claro de normas y con unas rutinas establecidas se trabajan pautas socioafectivas prosociales.

Los jóvenes cumplen esta medida conviviendo, durante el tiempo establecido por el Juez, con un grupo educativo y con un equipo de educadores y profesionales adecuadamente seleccionado que les acompañan y orientan en su proceso de socialización. Se ofrece a los jóvenes un programa psicoeducativo propio, desarrollado por el equipo de educadores del Centro Menesiano, que trabaje las causas por las que han venido aquí.

Durante el año 2023 se han producido 8 altas y 4 bajas. Se han realizado 43 intervenciones, a través de los programas desarrollados, consiguiendo los objetivos en 40 de estas intervenciones.



EMPRESAS COLABORADORAS

CFGB de Mecánica

AUTOMOCIÓN VIA DE LA PLATA

JUSTO SAN GREGORIO

MOTOS JUANITO

FEUVERT

RENAULT LEOMOTOR

HELMÁNTICA AUDI

HELMÁNTICA VOLKSWAGEN

ALONSO VARA MOTOR

NEUMATICOS IBAN

TALLERES TORMAR

CRISTALBOX ZAMORA

ITEVELESA

DESGUACES AUTORECICLA

MISSDUERO

TALLERES LUDI

TALLERES SANTI Y JULIO

ELECTROMECAENICA FERNANDO

ADARSA

TALLERES MECÁNICOS ALBILLERA

LIDERCAR

MARTA MOVIL ESLAUTO AUTOMOCION

AGRICOLA JAVIER

RVT MOTORSPORT

TALLERES CHAPIDUERO

TALLERES AUTORACING

TALLERES CHAPAM S.L.



EMPRESAS COLABORADORAS

CFGB de Fabricación y Montaje

CFGM Soldadura

FONTANERIA DIEGO ZARZA FERNÁNDEZ

FONTANERIA ALBERTO ALFONSO GALÁN

HECTOR TEMPRANO

CARLOS Y VICTOR

J.L. VAQUERO

INDUSTRIAS SANITARIAS ZAMORA

SANEAMIENTOS ATILANO

RAM-SAN

CARRETERO

ZASISTEC

HERMANOS RAMOS MACIAS

FONTANERÍA SAN BEN, S.L.

HERRERO Y LORENZO INSTALADORES

FONTANERIA FERMAR, S.L.

JUAN JOSÉ DEL ESTAL FERNÁNDEZ

DISTRIBUCIONES DIEGUEZ, S.L.

ZINESOL,S.L.

JOSE MOVILLA MARCOS

COZAFRIN, S.L.

MULTIASISTENCIAS ANTÓN

FRANCISCO GARCÍA SERRANO

FRIGOPARK S.L.U.

CLIMAPUR S.L.

EUROARCE MINERÍA, S.A.

RIEGOS DEL DUERO, S.A.

TALLER DE CERRAJERÍA MAPA, S.L.

CARPINTERÍA RUBÉN IM

INDUSMEC ORTIZ, S.L.

ASPIRACIONES PERCA, S.L.

MECANIZADOS GUTIERREZ



EMPRESAS COLABORADORAS

CFGB de Fabricación y Montaje

CFGM Soldadura

AEL TECNOMAT, S.L.

DANSER, S.L.

J.R. CAMPO, S.L.

TALLERES SALUDES, S.L.

CERRAJERIAS DEL DUERO, S.L.

DO. MIXTURA, S.L.

TALLERES JARERO HIJOS, S.L.

CALDERERÍA DE LA CALLE, S.L.

NARDI

SOLDADURA CALDERÓN

MOLINOS PANERO

CARPINTERIA METÁLICA NUÑEZ

COMEGAHER, S.L.

TALLERES HALSA, S.L.

AYTO. BENAVENTE

ALUMINIOS ALUZAM 2010 S.L.

ASPIRACIONES ZAMORANAS MIZ, S.A.

CARPINTERÍA METÁLICA PAULINO I. S.

ALEJANDRO PÉREZ PÉREZ

CARPINTERIA METÁLICA GONFER, S.L.

C.M. ELOY ÁLVAREZ

HIERROS MANUEL VIDAL

DE LA FUENTE NIETO, S.L.

ARMEZA, S.L.

TALLERES NUÑEZ 95, S.L.

RUFINO HERNÁNDEZ BARBA, S.L.

INOXIDABLES DEL TORMES, S.L.

HIERROS J. FURQUET, S.L.

ACRISTALAMIENTOS GUTIERREZ

NORMEZA 3000

CREMAGAR, S.L.

RIEGOS HIDRONOSA, S.L.

METÁLICAS TAPIA

TALLERES ALFONSO MOLINERO MARISCAL

CARPINTERIA SILVER

INOXBALL, S.L.

DAVID PRIETO CIMARRAS

Z. INESOL, S.L.

TORO EQUIPMENT, S.L.

INDEMAT, S.L.

DAVID LÓPEZ VILLAR

ESTRUCTURAS Y GESTIÓN DE ZAMORA, S.L.

DAVID VEGA APARICIO

METALIZARD

ADRIÁN MARTÍN SÁNCHEZ

METÁLICAS POTE

MECWIDE ESPAÑA, S.L.

CONSTRUCCIONES METÁLICAS DURÁN

EMPRESAS COLABORADORAS

CFGM de Farmacia

BIDAFARMA Sociedad Cooperativa A.

Farmacia Abad CB

Farmacia Aurea Fuentes Pascual

Farmacia Begoña Gonzalez Paramio

Farmacia Carlos Jesús Enriquez Gutierrez

Farmacia Catalina Rodriguez Ramos

Farmacia Colino Garandillas CB

Farmacia Dacio Nuñez Escudero

Farmacia Gabriel González Mariñas

Farmacia Gloria Castellanos Verdejo

Farmacia Fco. Javier Alberca de la Iglesia

Farmacia Fortuoso CB

Farmacia Isabel Llanes García

Farmacia José Antonio López-Arias Testa (Farma Azul)

Farmacia José Fanny González Ferrero

Farmacia José Félix Carbajo Arias

Farmacia José Manuel Catalina Coello

Farmacia José Manuel Reglero Chillón

Farmacia Julia Rodríguez Revilla

Farmacia Lorenzo Jesús García Alonso

Farmacia Macias y Prieto CB



EMPRESAS COLABORADORAS

CFGM de Farmacia

Farmacia Manuel Alvarez Fortuoso
Farmacia M^o José Alonso Fernández
Farmacia M^o Luisa Fdez Delgado
Farmacia M^o Reyes Lorenzo Herrero
Farmacia Mercedes González León
Farmacia Montesinos & Catoira CB
Farmacia Nazarios Palacios del Valle
Farmacia Nuria González Escribano
Farmacia Pedro Demetrio Conejero Domínguez
Farmacia Plaza Mayor
Farmacia Rebeca Vicente Gómez
Farmacia Rosario García Gómez
Farmacia Sara Serrano Peña
Farmacia Sebastián Muñiz Lorenzo
Farmacia Tomás Codesal Gervás
Farmacia Virginia Gómez Carbajo
Farmacia Virginia Martín Sánchez
Farmacia Yolanda Escribano Aragón
Gerencia de Asistencia Sanitaria de Zamora
Cobadú



TODO ESTO NO SERÍA POSIBLE SIN VUESTRA COLABORACIÓN..



Financiado por la
Unión Europea
NextGenerationEU



MINISTERIO
DE DERECHOS SOCIALES
Y AGENDA 2030



Plan de Recuperación,
Transformación
y Resiliencia



Servicios Sociales
de Castilla y León



Junta de
Castilla y León
Consejería de Educación



Junta de
Castilla y León
Consejería de Familia e
Igualdad de Oportunidades



SERVICIO PÚBLICO de EMPLEO
de CASTILLA Y LEÓN



AYUNTAMIENTO
DE ZAMORA



DIPUTACION
DE
ZAMORA



END DE PORTUGAL
ZAMORA



Colegio Oficial de
Farmacéuticos
de Zamora



Cruz Roja
Zamora

**TODO ESTO NO SERÍA POSIBLE SIN
VUESTRA COLABORACIÓN..**



Universidad de Valladolid



Reconoce

MEMORIA ECONÓMICA

INGRESOS



2.587.817 €

GASTOS



2.438.719 €

- **PERSONAL: 1.834.448 €**
- **APROVISIONAMIENTOS: 241.079 €**
- **FUNCIONAMIENTO: 318.673 €**
- **AMORTIZACIÓN: 44.519 €**